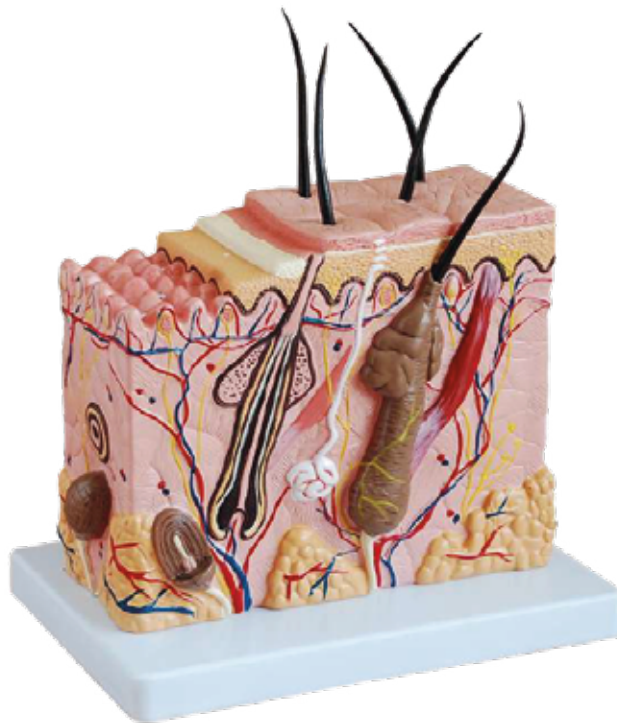


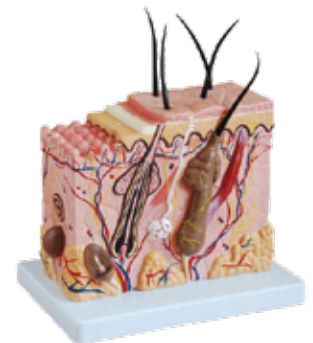
ÓRGANOS

CORTE DE LA PIEL TRIDIMENSIONAL



CARACTERÍSTICAS

- ▶ 70 veces ampliada.
- ▶ Muestra una sección de piel humana en formas tridimensionales.
- ▶ En el modelo se muestran en detalle:
 - ▶ El cabello
 - ▶ Las glándulas sebáceas y sudoríparas
 - ▶ Los receptores
 - ▶ Los nervios
 - ▶ Los vasos



MODELO

COD. 6133132