



## SISTEMA DE DIAGNÓSTICO ULTRASONIDO ECÓGRAFO PORTÁTIL

### ACCLARIX AX2



Diseño liviano  
y resistente < 4,5 Kg



2 Baterías  
Recargables



Monitor LCD  
de alta definición y ángulo  
de inclinación de 180°

# Características Principales

## Ecógrafo

### Acclarix AX2

Coimpormédica SAS  
www.coimpormedica.com  
@coimpormedica  
Bogotá D.C, Colombia

- ▶ Diseño portátil, flexible con peso ligero, cuerpo de aleación de magnesio de 4.5kg, que ofrece una experiencia sorprendente al usuario.
- ▶ Diseño único de baterías duales que permite un tiempo de trabajo de 2 horas
- ▶ Sistema silencioso con inicio rápido y arranque de 30 segundos
- ▶ eOptimized: una optimización clave en diferentes modos
- ▶ Seguimiento automático de PW: una clave en la medición automática
- ▶ Almacenamiento de alta capacidad con transferencia USB
- ▶ eTouch: control de gestos de 'deslizar' eficiente
- ▶ Diseño de interfaz de usuario innovador con división precisa de funciones.

El extraordinario sistema de ecografía compacto Acclarix AX2 ofrece una sorprendente combinación de características para satisfacer las demandas de imágenes en las distintas entidades prestadoras de servicio. El ecógrafo Acclarix AX2 ha sido diseñado a partir del enfoque incesante en ofrecer un rendimiento sin concesiones a un precio de costo-beneficio para cada ecografista.

## Diseño Distintivo



Experiencia liviana definitiva con cuerpo de aleación de magnesio.



El diseño exclusivo de dos baterías admite un escape continuo ultralargo de más de 2 horas.



Sistema de carro ergonómico con elevación semiautomática. (OPCIONAL)



Pantalla táctil personalizable para su interfaz de usuario.

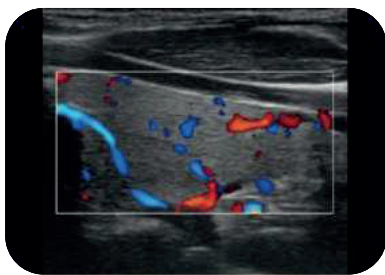
## La Virtud del Valor

Ofrece valor y rendimiento inigualables en una amplia gama de aplicaciones: abdomen, cardiaco, vascular, MSK, partes pequeñas, nervios, Gineco-obstetricia.

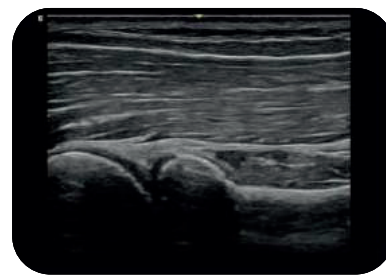
## Gran Calidad en la Imagen

Equipado con la innovadora tecnología Edan TAI y múltiples tecnologías de procesamiento de imágenes, el Acclarix AX2 puede mostrar perfectamente imágenes de ecografía en diferentes modos, lo que ayuda al ecografista a realizar diagnósticos más precisos.

- ▶ Su arquitectura de alta fidelidad y alto número de canales resulta en una excelente resolución de detalles, especialmente en profundidad.
- ▶ La Tecnología de Imágenes Adaptativas en Tejidos (TAI) optimiza de manera continua y automática las imágenes, centrándose más en el paciente.
- ▶ En el modo B, la TAI ajusta múltiples parámetros para proporcionar la mejor calidad de imagen posible.
- ▶ En el modo Doppler, la TAI ajusta automáticamente el estado del flujo, lo que mejora la continuidad, la detección de bordes y el relleno de la imagen.



Tiroides



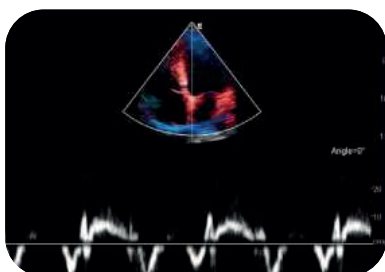
CCA



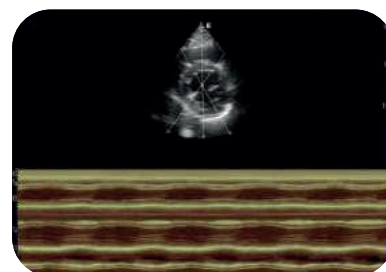
Doppler color del bazo



Corazón fetal



TVD



M anatómico

# Características Principales

## Ecógrafo

### Acclarix AX2

#### Dimensiones y peso

Dimensiones de la unidad principal:

- ▶ 395 mm×385 mm×64mm (sin cojín)

Peso:

- ▶ ≤4,5 kg (sin incluir la batería ni otros accesorios)

#### Monitor

- ▶ Pantalla LCD de alta resolución de 15,6".
- ▶ Resolución: 1920 x 1080.
- ▶ Angulo de inclinación de 0 a 180°.

#### Pantalla secundaria

- ▶ Táctil de 10,1".
- ▶ Control de gestos.
- ▶ Brillo ajustable.

#### Puertos de transductor

- ▶ 1 Puerto de transductor activo
- ▶ Se admite un módulo multi-transductor MTC para tener 3 puertos activos en Total (OPCIONAL)

#### Batería

- ▶ Recargable
- ▶ Voltaje :14.4V
- ▶ 6150 mAh de capacidad
- ▶ Aproximadamente 1,5 horas con una batería con carga completa.
- ▶ Aproximadamente 3,0 horas con dos baterías con carga completa.

#### Arquitectura del sistema

- ▶ Procesador ARM
- ▶ Memoria 2 GB
- ▶ Disco duro 500 GB SSD
- ▶ Sistema operativo Android
- ▶ Puertos de E/S: S-video USB 3.0, HDMI, ethernet

#### Modos de pantalla

Modo B:

- ▶ B, 2B, 4B

Modo color:

- ▶ B/C(Simple, Doble)
- ▶ B+B/C (Doble, en vivo)
- ▶ B/C/PW (modo triplex)

Modo PDI/DPDI:

- ▶ B/PDI (DPDI) (Simple, Doble); B+B/PDI (DPDI) (Doble, en vivo); B/PDI (DPDI)/PW (modo triplex)

Modo PW:

- ▶ B/PW; (actualización)
- ▶ B/PW; (dúplex, simultáneo)
- ▶ B/C/PW (actualización)
- ▶ B/C/PW, B/PDI (DPDI)/PW; (modo triplex)

Modo CW:

- ▶ B/CW;
- ▶ B/C/CW, B/PDI (DPDI)/CW;

Modo M:

- ▶ B/M ( Disp. pantalla: Arriba/abajo, izquierda/derecha)

Modo ITD:

- ▶ B+ TVI (Dual Live)
- ▶ B+ TVI + TEI (Doble, en vivo)
- ▶ B+ TVI + TVD (actualización)
- ▶ B+TVI + TVD ((modo triplex)
- ▶ B+TVM

#### Paquetes de informe

- ▶ Abdominal, obstétrico, partes blandas, vascular cardíaco, ginecológico, urológico, pediátrico, emergencia.

#### Requerimiento eléctrico

- ▶ Voltaje: 100 – 240 V ~
- ▶ Frecuencia: 50 Hz/60 Hz

#### Condiciones ambientales

Operación

- ▶ Temperatura 0° to 40°C
- ▶ Humedad relativa 5%~95%
- ▶ Presión atmosférica 86 KPa-106 KPa

Almacenamiento

- ▶ Temperatura -20° to 55°C
- ▶ Humedad relativa 15%~95%
- ▶ Presión atmosférica 70 KPa-106 KPa

## Transductores Compatibles

C5-2Q



2 - 5 MHz Convexo

C5-1Q



1 - 5 MHz Cristal individual Convexo

MC8-4Q



4 - 8 MHz Micro-Convexo

MC9-3TQ



3 - 9 MHz Micro - Convexo

L12-5HQ



5 - 12 MHz lineal

L12-5Q



5 - 12 MHz lineal

L17-7HQ



7 - 17 MHz Alta frecuencia

L17-7SQ



7 - 17 MHz Lineal Compacto de alta frecuencia

E10-3BQ



3 - 10 MHz Endocavitario (200°)

E8-4Q



4 - 8 MHz Endocavitario (200°)