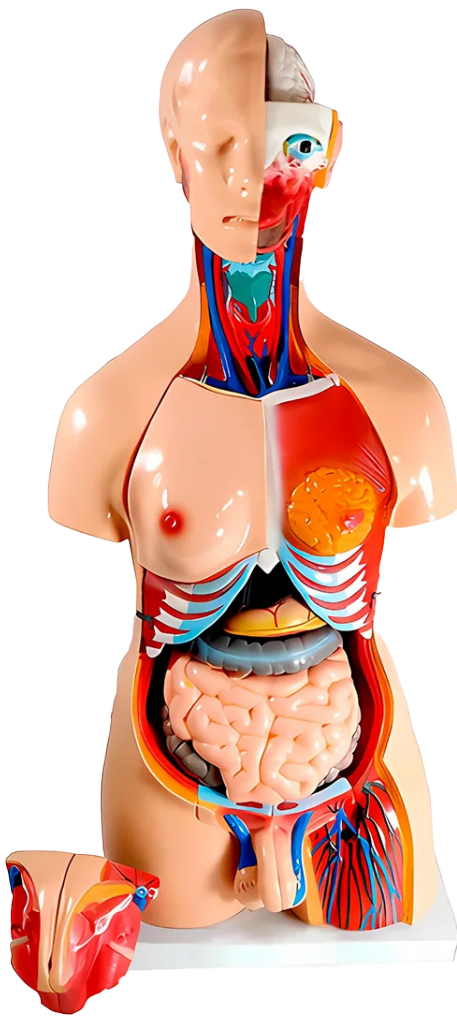




TORSO EXCEPCIONAL

DE 23 PARTES Y 85 CM



Descripción

Modelo anatómico avanzado que permite un estudio detallado de los sistemas internos del cuerpo humano. Presenta una columna vertebral expuesta con segmentos de vértebras y médula espinal extraíbles, así como genitales masculinos y femeninos intercambiables, incluyendo un feto en útero. Perfecto para la enseñanza médica, demostraciones clínicas y estudios anatómicos avanzados.

Especificaciones:

- Diseccionado en 23 piezas: torso, placa mamaria femenina, cabeza, globo ocular, cerebro, vértebras, nervios raquídeos, pulmones (2), corazón (2), hígado, riñón, estómago (2), intestinos (4), genitales masculinos (2), genitales femeninos con feto (3)
- Material: Plástico PVC duradero y fácil de limpiar
- Base plástica estable para exhibición
- Aplicación: Ideal para escuelas, universidades, centros de capacitación médica y consultorios
- Fabricado en plástico PVC.
- Tamaño: 85cm.

Características:

- Cuenta con una columna vertebral expuesta con vértebra extraíble y segmentos de la médula espinal, una placa de pecho femenino.
- Órganos genitales masculinos y femeninos intercambiables.
- Los órganos femeninos incluyen un feto en el útero.