



DEA FIA COMMEN



Tecnología BTE de 3600 (Biphasic Truncated Exponential, onda bifásica exponencial truncada) con compensación de impedancia automática para conseguir mayor rendimiento durante la desfibrilación.

Asistencia Intuitiva en español de forma detallada e ilustrada que facilitan el rescate.

Almacenamiento de datos de ECG de 5 horas, Tiempo de grabación audio de 1 hora, 1000 eventos, 1500 informes de prueba automática y Seguimiento automatizado y transferencia directa de datos a través del módulo WIFI/4G/5G incorporado (opcional).

Apertura y encendido

(Flujo de trabajo agilizado para ahorro de tiempo)



Herramientas de asistencia para RCP

(RCP con indicaciones de voz)



Orientaciones de operación específicas

(Indicaciones de voz durante todo el proceso de rescate)



Interruptor de un botón para seleccionar entre múltiples idiomas
(Inglés, español, chino)



Electrodos preconectados

(Adecuados para pacientes adultos y pediátricos con instrucciones claras)



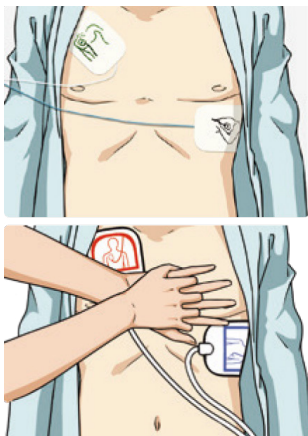
Interruptor de un botón para seleccionar el tipo de paciente

(La configuración de la energía de desfibrilación y la frecuencia de las compresiones se realiza automáticamente)



Exportación de datos

Los datos del paciente pueden exportarse a través de la conexión de una memoria USB.



Orientaciones interactivas para reanimación

Funciones avanzadas de asistencia durante la reanimación cardiopulmonar (RCP) con detección de latidos e indicaciones de voz en tiempo real durante la RCP, instrucciones para el usuario sobre los fundamentos de la compresión torácica y mejora de la eficiencia y las tasas de éxito de reanimación.

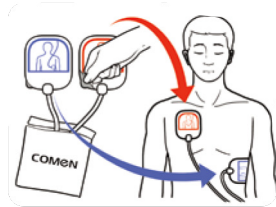
Asistencia integral durante el proceso de reanimación

FIA ofrece orientaciones de voz durante todo el proceso de reanimación, proporciona indicaciones de reanimación inteligentes personalizadas, facilita y acelera la respuesta de los usuarios y mejora la eficiencia de la reanimación.



Abra la tapa y encienda el dispositivo

(Tras abrir la tapa, el DEA se enciende automáticamente y se activan las indicaciones de voz que le guían inmediatamente en el uso del DEA).



Conecte los electrodos

(Una vez adheridos los parches del electrodo en la posición adecuada de acuerdo con el diagrama, el DEA iniciará inmediatamente el análisis del ritmo cardíaco), Longitud del cable: 1.2 m, área total: 126cm², área efectiva: 87cm².

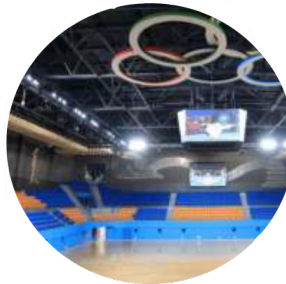


Descarga Automática

(Siga las indicaciones de voz del DEA y en caso de que el paciente lo requiera, este administrará una descarga de forma inmediata).

Sitios de Aplicación:

- TAB:
Transporte de ambulancia Básico.
- Espacios Públicos:
 - Edificios.
 - Bancos.
 - Oficinas.
 - Centros comerciales,
 - Colegios
 - Universidades
- Entre Otros sitios.



Funcionamiento eficaz y rápido

Proceso de reanimación más rápido

Cuando un paciente sufre una parada cardíaca, el tiempo de oro para la reanimación es de solo 4 minutos. El DEA Comen sincroniza la precarga inteligente durante el proceso de análisis del ritmo cardíaco, 10 que reduce el tiempo entre el encendido y el análisis del ritmo cardíaco. En total, el proceso desde el encendido hasta la finalización de la carga no supera los 7 segundos, y la descarga se puede administrar inmediatamente tras finalizar el análisis del ritmo cardíaco.



DEA normal



DEA Comen



Batería de Alto rendimiento

*Modelo: CMLM3X41001B

*Tipo: Litio - Dióxido de Manganeso (LiMnO2) Desechable de 4200 MAH/12 VDC/ 20.4 Wh.

*Vida útil: 6 años (prueba automática semanalmente todos los días, sin usar, sin enviar el informe).

*5 años a 20 ± 5 °C, realizando la prueba automática todos los días, sin usar, sin enviar el informe).

*Funcionamiento (Con batería nueva): 5 horas de análisis ECG proporciona 520 descargas de ISO0 proporciona 410 descargas de 2000 proporciona 210 descargas de 3600

*Indicación de reemplazo de batería:

Después de la primera alarma (Batería Baja) puede suministrar al menos 10 descargas de 2000 y 6 descargas de 3600 y 30 min de funcionamiento.



Mayor énfasis en la seguridad

Selección de energía de hasta 360 J

360 J

Para los pacientes con umbrales de desfibrilación altos (p. ej., casos de infarto de miocardio, obesidad y alta impedancia), el hecho de disponer de varias opciones de selección de energía aumenta las tasas de éxito de la desfibrilación.

300 Ω

Mayor impedancia: 300 Ω
Adecuado para pacientes corpulentos

Protección de alta Fiabilidad



Software de Herramienta de Configuración

Las siguientes operaciones pueden realizarse a través del software de la herramienta de configuración del DEA:

Ver información del dispositivo

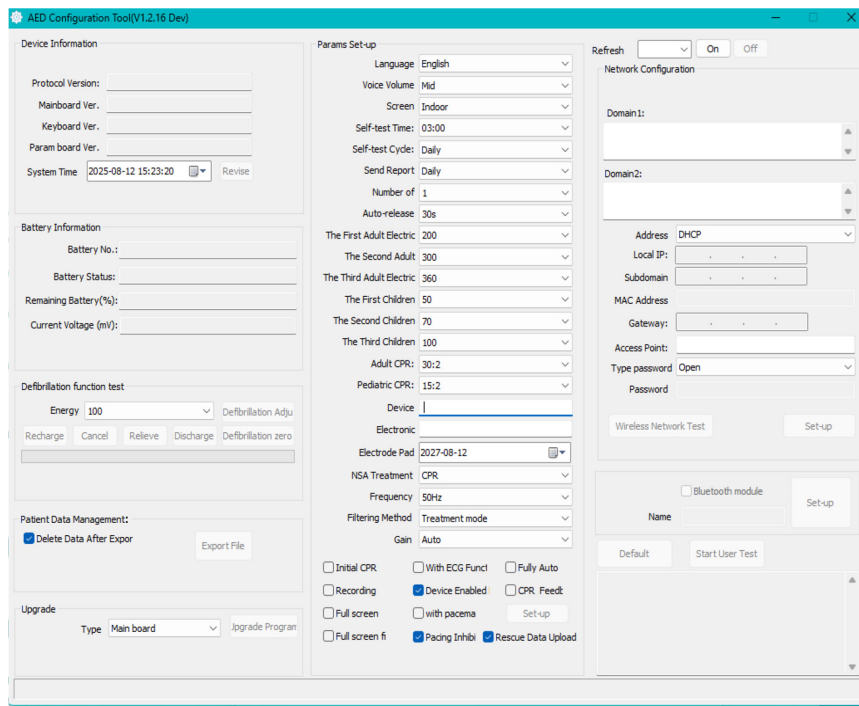
Archivos exportados (Tiempo total de funcionamiento, total de autopruebas y resultados de las autopruebas).

Ver información de configuración

Cambiar la información de configuración

Restaurar la configuración de fábrica

del dispositivo



Sistema de Gestión Inteligente (opcional)

Conforme a la tecnología Big Data e IOT, el sistema de gestión inteligente para DEA de Co men permite gestionar de forma integral el ciclo de vida del DEA. El sistema es capaz de gestionar y mantener el DEA Comen mediante Wifi/4G/5G diaria, semanal y mensualmente, y permite enviar automáticamente informes de fallo de funcionamiento al responsable de mantenimiento para acelerar la solución de problemas sin necesidad de inspección en sitio. Aumenta considerablemente la eficacia de la gestión diaria y reduce significativamente el gasto en mantenimiento.



Gestión del dispositivo



Lista de dispositivos



Desplazamiento de posición



Primer interviniente



Gestión del acceso



Gestión del sistema

Especificaciones Técnicas

Físico

Dimensiones	295 mm × 210 mm × 75.6 mm (Largo × Ancho × Altura, ±5mm)
Peso	2.0 ± 0.2 kg (sin módulo de red, incluyendo una batería CMLI3IX4I002B)

Medio ambiente

Polvo/agua	IP55
Rango de temperatura	Operativo: -5 ~ 50°C Operación transitoria: -20 ~ 50°C Almacenamiento: -30 ~ 70°C
Humedad relativa	0% ~ 95%, sin condensación
Presión atmosférica	570 ~ 1062 kPa

Batería

Tipo	Batería desechable no recargable sin mantenimiento
Especificación	Modelo CMLI3IX4I002B: 12V 4200mAh
Tiempo de funcionamiento	
- Monitorización	≥ 15 h (la función inalámbrica está desactivada, no se realiza la carga y descarga de la desfibrilación y el mensaje de voz está apagado);
- Desfibrilación (150J)	≥ 520 veces (3 veces/min);
- Desfibrilación (200J)	≥ 410 veces (3 veces/min);
- Desfibrilación (360J)	≥ 210 veces (3 veces/min)
Tiempo de vida en espera	> 6 años (a 20 °C ±5 °C, batería nueva, autoprueba diaria, colocada en el dispositivo sin encenderlo, no conectado a Wi-Fi o red móvil celular para enviar los resultados de la autocomprobación.)
Alarma de batería baja	Después de que se produce un aviso, puede funcionar continuamente durante 30 minutos o se pueden realizar al menos diez descargas de desfibrilación de 200 J o al menos seis descargas de desfibrilación de 360 J

Controles

Bloqueo de la tapa superior	Abrir y cerrar la tapa superior
Botón de choque	Presione este botón para administrar una descarga eléctrica
Interruptor selector de pacientes	Mueva el interruptor hacia la izquierda o hacia la derecha para cambiar el tipo de paciente
	Presione este botón para cambiar al idioma de aviso deseado

Avisos al usuario

Avisos al usuario	Indicaciones de voz
Entrenamiento de RCP	Guía de voz
Protocolo de RCP	Cumple con las pautas de la AHA/ERC de 2015 y/o se puede configurar localmente

Desfibrilación

Operación	Versión totalmente automáticas
Onda	Forma de onda BTE (los parámetros de la forma de onda se pueden compensar automáticamente de acuerdo con la impedancia del paciente).
Rango de selección de energía	Adultos: 100 J, 150 J, 170 J, 200 J, 300 J, 360 J; Niños: 10 J, 15 J, 20 J, 30 J, 50 J, 70 J, 100 J
Precisión de salida de energía	±2 J o ±10%, lo que sea mayor
Rango de impedancia	20 ~ 300Ω
Secuencia de descargas eléctricas	Energía de descarga eléctrica: 10 ~ 360J configurable; Número de descargas eléctricas: una, dos y 3 veces configurable; La configuración predeterminada cumple con la AHA: Guía de primeros auxilios de 2015 (200J-300J-360J)

Tiempo de carga

- Desde el inicio de la carga hasta estar listo para la descarga
Menos de 3 s a 200 J;
Menos de 7 s a 360 J
- Desde el inicio del análisis del DEA hasta estar listo para la descarga
Menos de 6 s a 200 J;
Menos de 10 s a 360 J
- Desde la apertura de la tapa hasta estar listo para la descarga
Menos de 8 s a 200 J
Menos de 15 s a 360 J

Sensibilidad y especificidad

Cumple con las especificaciones AAMI DF80 y las especificaciones IEC 60601-2-4

Almohadilla de electrodos

Tipo

Las almohadillas de electrodos multifuncionales desechables son compatibles con adultos/pediátricos (se identifican automáticamente)

Modelo

- CM3921(A) Superficie total: 126 cm²
Área útil: 82 cm²;
- CM3922(A) Superficie total: 74 cm²
Superficie útil: 43 cm²

Longitud del cable

1.2 m

Periodo de validez

42 meses

Entorno de operación y almacenaje

0°C ~ 50°C

Comunicaciones

Datos inalámbricos

Wi-Fi;

Red móvil celular (2G/3G/4G/5G)

Autodiagnóstico automático

Diagnóstico automático

Diaria, semanal, mensual, trimestral

Almacenamiento de datos

Onda

Hasta 5 horas de forma de onda de ECG

Registro de eventos

Soporta 1000 eventos de alarma

Tiempo de grabación

Hasta 1 hora

Informes de

autodiagnóstico

1500 archivos